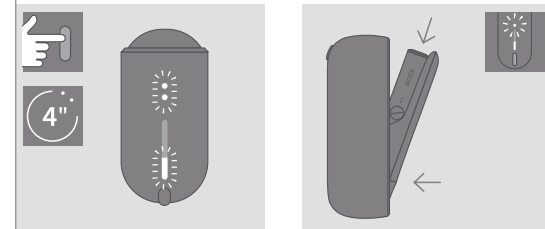


Getting Started



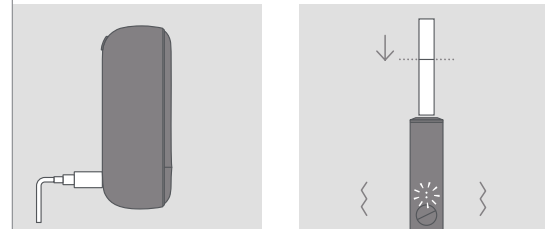
TURN ON

Press and hold Pocket Charger Button for 4 seconds, then release; Pocket Charger Status Lights and Holder Status Lights will turn on slowly.

CHARGE HOLDER

Insert Holder into the Pocket Charger, to charge. Holder Status Light will show Holder battery level.

How to use your IQOS ILUMA™

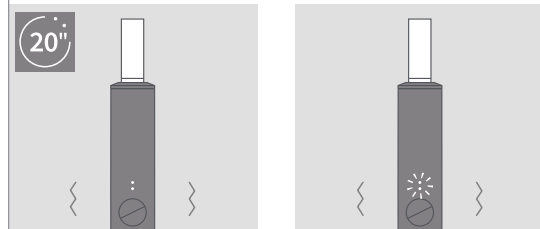


CHARGE POCKET CHARGER

Before first use, fully charge your device with a compatible Power Adaptor (5 V, 2 A, Type C output) in accordance with the Safety Warnings and Instructions. (approx. 135 min)

1. INSERT SMARTCORE STICK™

Insert the SMARTCORE STICK to the line on filter until Holder vibrates and Light(s) pulse(s). Heating starts automatically, or by pressing Button for 1 second.

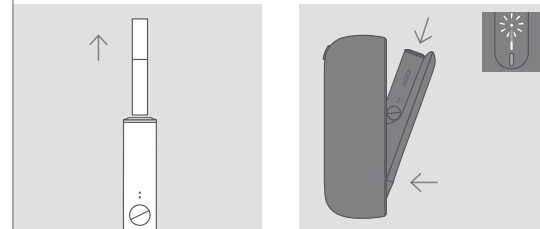


2. BEGIN USE

Start using once Holder vibrates and Lights stay fixed.

3. NEARLY COMPLETE

To signal the last 30 seconds or last 2 puffs, Holder will vibrate with Light(s) pulsing white.



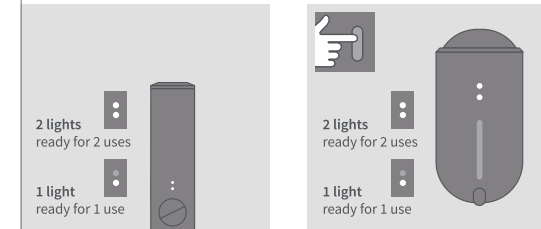
4. REMOVE SMARTCORE STICK™

Remove used SMARTCORE STICK and dispose as per Safety Warnings and Instructions.

5. RECHARGE HOLDER

Insert the Holder in the Charger for recharging.

Quick Tips

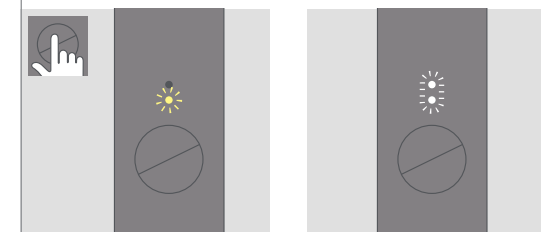


CHECK HOLDER STATUS

Tilt Holder towards you or short press Button, Holder Lights indicate Holder battery level.

CHECK HOLDER STATUS ON THE POCKET CHARGER

Short press Pocket Charger Button. Holder Status Light will turn on.

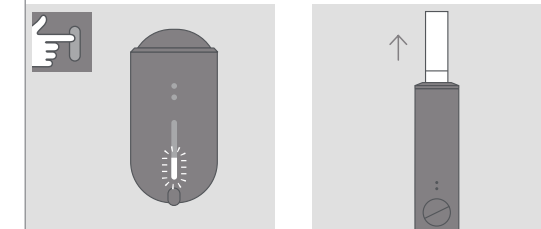


LIGHT BLINKS YELLOW

Battery depleted, need to charge.

LIGHTS BLINK WHITE TWICE

IQOS ILUMA™ is outside operating temperature range (0°C~40°C).

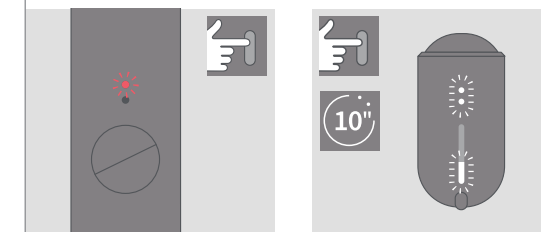


CHECK POCKET CHARGER STATUS

Short press Pocket Charger Button. Pocket Charger Status Lights will turn on to indicate battery level.

AUTOSTOP

During use, the experience will stop if the SMARTCORE STICK™ is moved, or removed from the Holder.



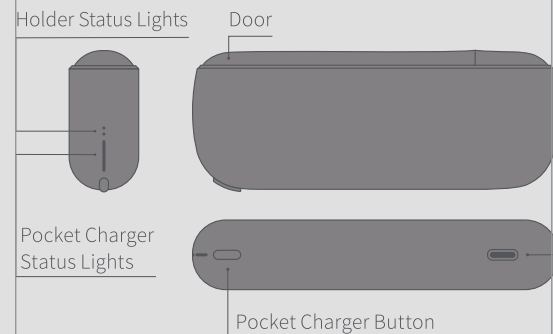
LIGHT BLINKS RED

Reset Pocket Charger. If red light blinking persists, contact Customer Care.

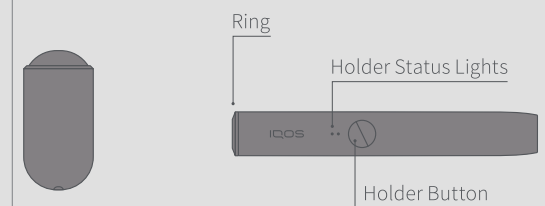
TO RESET

Place Holder in Pocket Charger and press Button for 10 seconds then release. All Status Lights will turn OFF and turn ON, to confirm a RESET.

IQOS ILUMA™ POCKET CHARGER

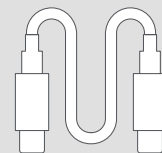


IQOS ILUMA™ HOLDER



Charging Port

IQOS ILUMA™ is compatible only with SMARTCORE STICKS™



Type C Charging Cable*

*For optimal charging performance, only use approved Charging Cable provided by manufacturer and a compatible Power Adaptor (5 V, 2 A, Type C output) in accordance with the Safety Warnings and Instructions.

REGISTRATION

Register your device and get all the benefits that come with it at www.iqos.com/iluma

SUPPORT AND SERVICES

For the online version of this user guide, Customer Care and Extended services, visit www.iqos.com

WARRANTY

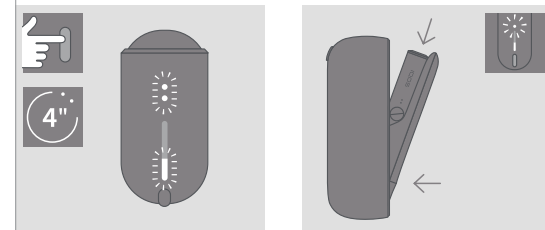
Learn more about the warranty for your device at www.iqos.com/warranty

DOWNLOAD IQOS App

Use the IQOS app to adjust device settings and customize your experience. Visit www.iqos.com/apps

* IQOS app may not be available in your country.

Komma igång



SÄTTA PÅ

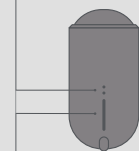
Tryck och håll ned Pocket Charger-knappen i 4 sekunder och släpp sedan; Statuslampor för fickladdare och statuslampor för hållare tänds långsamt.

LADNINGSHÅLLARE

Sätt in hållaren i Pocket Charger för att ladda. Hållarens statuslampa visar hållarens batterinivå.

IQOS ILUMA™ FICKLADDARE

Hållarens statuslampor

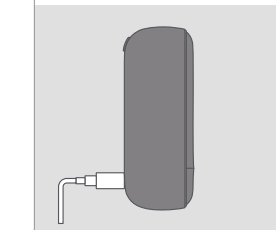


Fickladdarens statuslampor



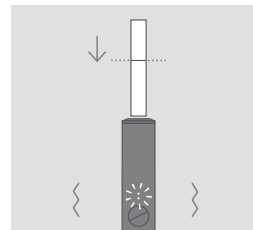
Fickladdarknapp

Hur du använder din IQOS ILUMA™



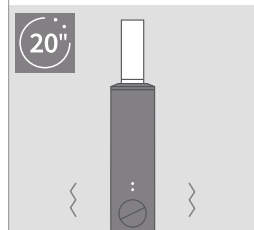
CHARGE POCKET LADDARE

Innan första användning, ladda din enhet helt med en kompatibel nätadapter (5 V, 2 A, typ C-utgång) i enlighet med säkerhetsvarningarna och instruktionerna. (ca. 135 min)



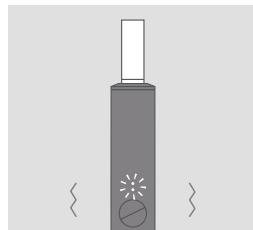
1. SÄTT I SMARTCORE STICK™

Sätt i SMARTCORE STICK på linjen på filtrera tills hållare vibrerar och ljus(er) puls(ar). Uppvärmningen startar automatiskt, eller genom att trycka på knappen i 1 sekund.



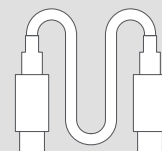
2. Börja användning

Börja använda när hållaren vibrerar och lamporna stannar fast.



3. NÄSTAN KOMPLETT

För att signalera de senaste 30 sekunderna eller de senaste 2 blossen, vibrerar hållaren med ljus som pulserar vitt.



Typ C Laddningskabel*

*För optimal laddningsprestanda, använd endast godkänd laddningskabel från tillverkaren och en kompatibel strömadapter (5 V, 2 A, typ C-utgång) i enlighet med säkerhetsvarningarna och instruktionerna.

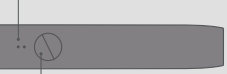
IQOS ILUMA™ är endast kompatibel med SMARTCORE STICKS™

IQOS ILUMA™ HÅLLARE

Ring



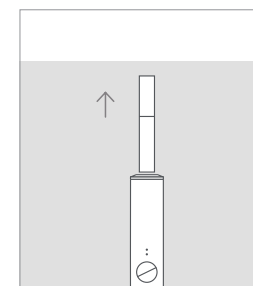
Hållarens statuslampor



Hållarknapp

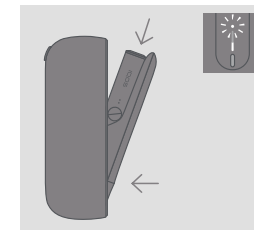
Laddningsport

Laddningsport



4. BORT SMARTCORE PINNE™

Ta bort använd SMARTCORE STICK och kassera enligt säkerhetsvarningar och instruktioner.



5. LADNINGSHÅLLARE

Sätt in hållaren i laddaren för laddning.

REGISTRERING

Registrera din enhet och få alla fördelar som följer med den på www.iqos.com/iluma

SUPPORT OCH TJÄNSTER

För onlineversionen av denna användarhandbok, kundtjänst och utökade tjänster, besök www.iqos.com

www.iqos.com

GARANTI

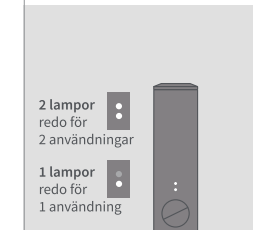
Läs mer om garantin för din enhet på www.iqos.com/garantin

LADDA NED IQOS-appen

Använd IQOS-appen för att justera enhetsinställningar och anpassa din upplevelse. Besök www.iqos.com/apps

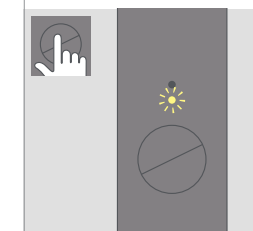
* IQOS-appen kanske inte är tillgänglig i ditt land.

Snabba tips



KONTROLLERA HÅLLARSTATUS

Luta hållaren mot dig eller tryck kort på knappen. Hållarlamporna indikerar batterinivån i hållaren.



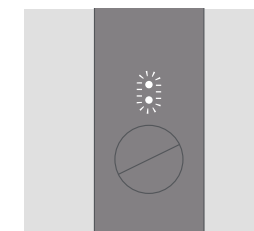
LJUS BLINKAR GULT

Batteriet är urladdat, måste laddas.



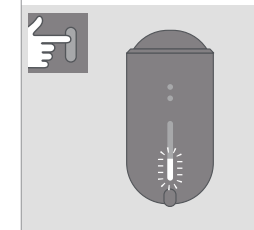
KONTROLLERA HÅLLARSTATUS PÅ FICKLADDAREN

Kort tryck på Pocket Charger-knappen. Hållarens statuslampa tänds.



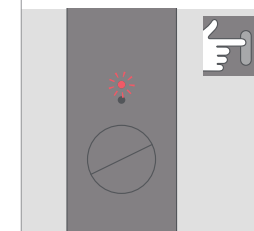
LAMPAN BLINKAR VITT TVÅ GÅNGER

IQOS ILUMA™ är utanför driftstemperaturområdet (0 °C~40 °C).



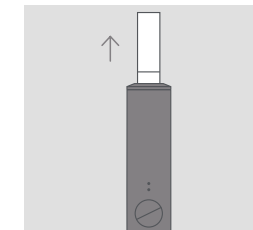
KONTROLLERA POCKET LADDARE STATUS

Kort tryck på Pocket Charger-knappen. Pocket Charger Statuslampor tänds för att indikera batterinivån.



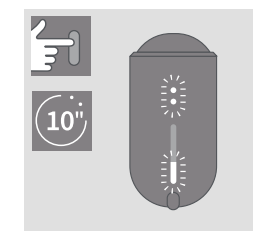
LJUS BLINKAR RÖTT

Återställ Pocket Charger. Om den röda lamporna fortsätter att blinka, kontakta kundtjänst.



LIFTA

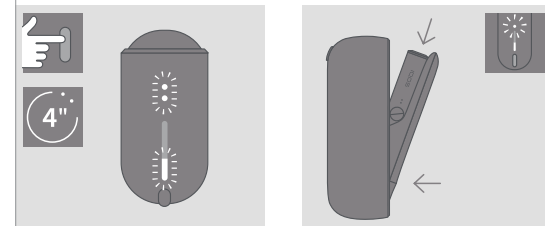
Under användning upphör upplevelsen om SMARTCORE STICK™ flyttas eller tas bort från hållaren.



ATT ÅTERSTÄLLA

Tryck och håll ned knappen på fickladdaren i 10 sekunder och släpp sedan. Alla statuslampor släcks och tänds för att stänga av fast en ÅTERSTÄLLNING.

Sådan kommer du i gang

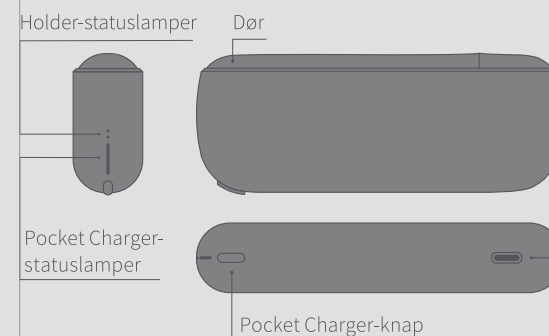
**TÆND**

Tryk på Pocket Charger-knappen i 4 sekunder, og slip så. Pocket Charger-statuslampen og Holder-statuslampen tændes langsomt.

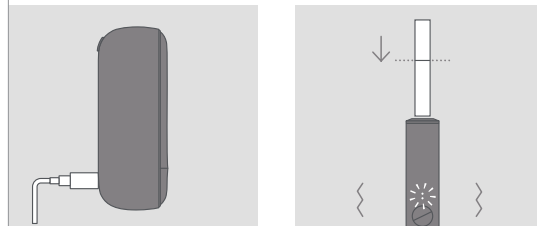
OPLAD HOLDEREN

Indsæt holderen i Pocket Charger for at oplade. Holder-statuslampen viser batteristatus for holderen.

IQOS ILUMA™ POCKET CHARGER



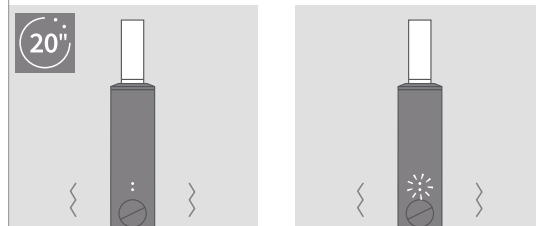
Sådan bruger du IQOS ILUMA™

**CHARGE POCKET-OPLADER**

Inden første gang skal du lade din enhed helt op med en kompatibel Power Adaptor (5 V, 2 A, type C-udgang) i henhold til sikkerhedsadvarslerne og instruktionerne. (ca. 135 min.)

1. INDSÆT SMARTCORE STICK™

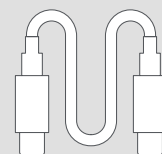
Indsæt SMARTCORE STICK til linjen på filteret, indtil holderen vibrerer, og lamperne blinker. Opvarmning startes automatisk eller ved at trykke på knappen i 1 sekund.

**2. BEGYND AT BRUGE**

Du kan begynde at bruge enheden, så snart holderen vibrerer, og lamperne lyser konstant.

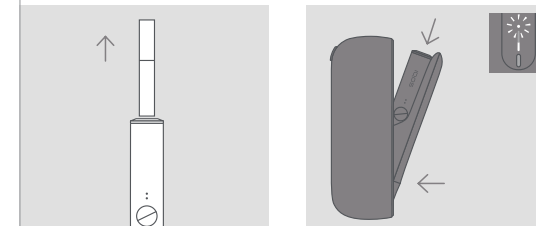
3. NÆSTEN FÆRDIG

Som et signal på, at der er 30 sekunder eller 2 drag tilbage, vibrerer holderen, og lamperne blinker hvidt.



Type C-opladerkabel*

*For optimal opladning må du kun bruge et godkendt opladerkabel fra producenten og en kompatibel Power Adaptor (5 V, 2 A, type C-udgang) i henhold til sikkerhedsadvarslerne og instruktionerne.

**4. FJERNELSE AF SMARTCORE STICK™**

Fjern den brugte SMARTCORE STICK og bortskaf den i henhold til sikkerhedsadvarslerne og instruktionerne.

5. OPLAD HOLDEREN IGEN

Indsæt holderen i opladeren for at lade den op igen.

REGISTRERING

Registrer din enhed, så du kan få glæde af alle fordelene, på www.iqos.com/iluma

SUPPORT OG SERVICEYDELSER

Du kan finde en online version af denne brugsanvisning, kundeservice og udvidede serviceydelser på www.iqos.com

www.iqos.com

GARANTI

Du kan få mere at vide om garantien for din enhed på www.iqos.com/warranty

DOWNLOAD IQOS-appen

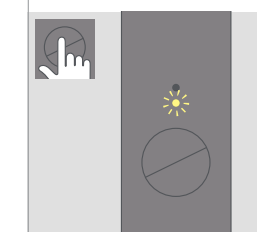
Brug IQOS-appen til at justere indstillinger for enheden og gøre din oplevelse personlig. Gå ind på www.iqos.com/apps

* IQOS-appen er muligvis ikke tilgængelig i dit land.

Hurtige tips

**KONTROLLÉR HOLDERSTATUS**

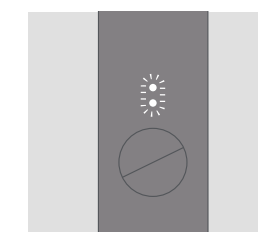
Vip holderen ind mod dig selv, eller tryk på knappen, hvorefter holderlamperne viser batteristatus for holderen.

**LAMPER BLINKER GULT**

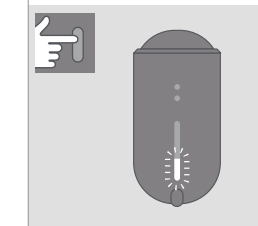
Batteriet er tomt og skal oplades.

**KONTROLLÉR HOLDERSTATUS PÅ POCKET CHARGER**

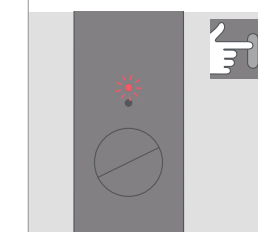
Tryk kort på Pocket Charger-knappen. Holder-statuslampen tændes.

**LAMPER BLINKER HVIDT TO GANGE**

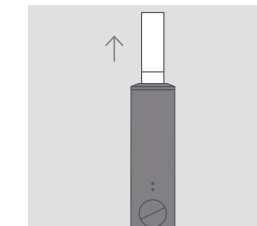
IQOS ILUMA™ er uden for driftstemperaturområdet (0 °C~40 °C).

**KONTROLLÉR POCKET CHARGER- STATUS**

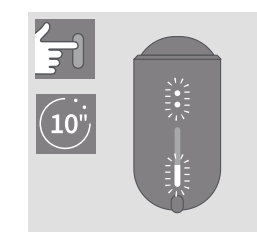
Tryk kort på Pocket Charger-knappen. Pocket Charger-statuslampen tændes for at vise batteristatus.

**LAMPE BLINKER RØDT**

Nulstil Pocket Charger. Hvis den bliver ved med at blinke rødt, skal du kontakte kundeservice.

**AUTOSTOP**

Under brug stoppes brugen, hvis SMARTCORE STICK™ bevæges væk fra eller fjernes fra holderen.

**NULSTILLING**

Sæt holderen i Pocket Charger, tryk på knappen i 10 sekunder, og slip så. Alle statuslamper slukkes og tændes for at bekræfte NULSTILLING.

IQOS ILUMA™ er kun kompatibel med SMARTCORE STICKS™

Panel 19

Panel 20

Panel 21

Panel 22

Panel 23

Panel 24

